

Herstellung von Erschließungsstraßen

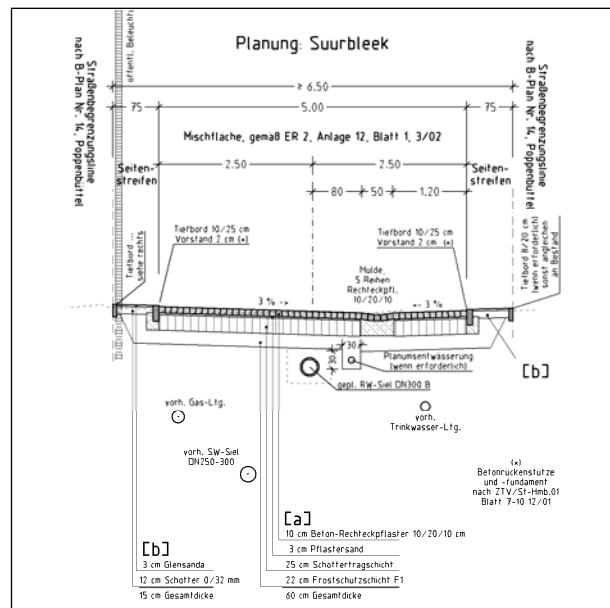
Projekt: Endgültige Herstellung der Straßen Suurbleek und Kortenenden in Hamburg-Poppenbüttel Straßen- und Kanalbau

Auftraggeber: Freie und Hansestadt Hamburg Bezirksamt Wandsbek

Zeitraum: 2003 - 2004

Baukosten: 140.000 €

Ansprechpartner: Herr Wulff
Tel. 040 42881-3053

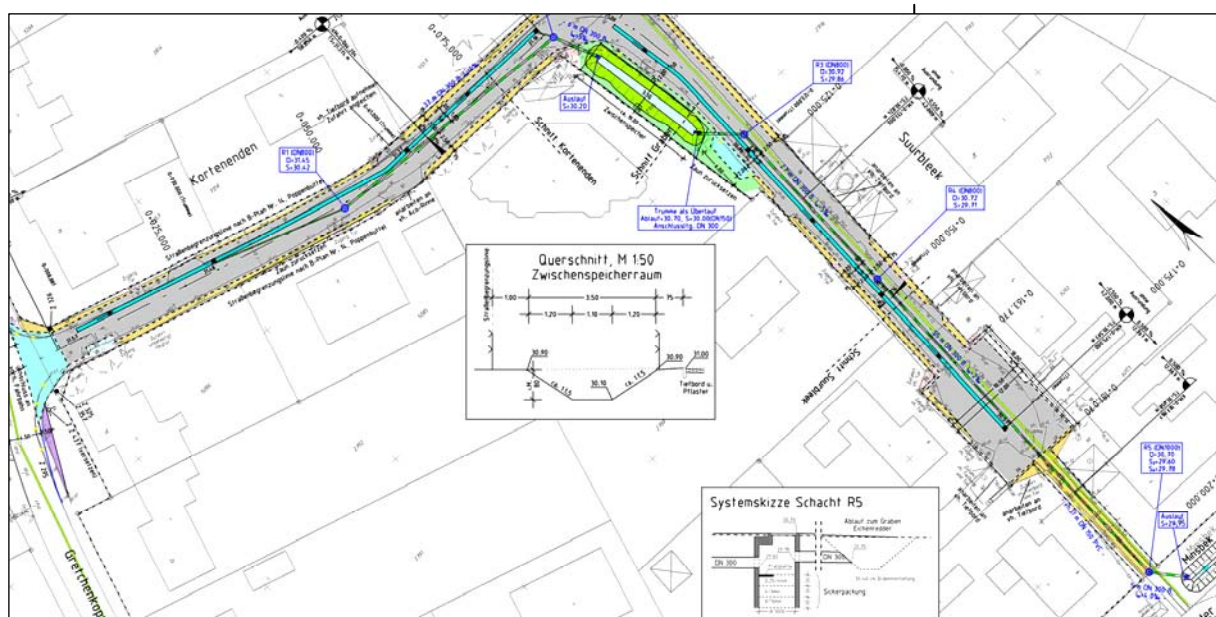


Auszug: Ausbaquerschnitt

Der Ausbau der Straßen Kortenenden und Suurbleek führt zur erstmaligen endgültigen Herstellung dieser Straßen nach dem Hamburgischen Wegegesetz. Gemeinsam mit unserem Auftraggeber haben wir als unabhängige Berater unter Beachtung rechtlicher Vorgaben, Umwelt- und Kostenanforderungen sowie Berücksichtigung verkehrs- und entwässerungstechnischer Aspekte die optimale Lösung entwickelt.

Die Maßnahme umfasst 1.500 m² Mischfläche (Betonpflaster), 130 m Regenwasserkanal mit 6 Schächten und Zwischenspeicher.

Unabhängig vom Umfang eines Projektes stehen für uns die Qualitätsanforderungen des Auftraggebers und die Kommunikation mit weiteren Projektbeteiligten an erster Stelle.



Auszug: Lageplan