

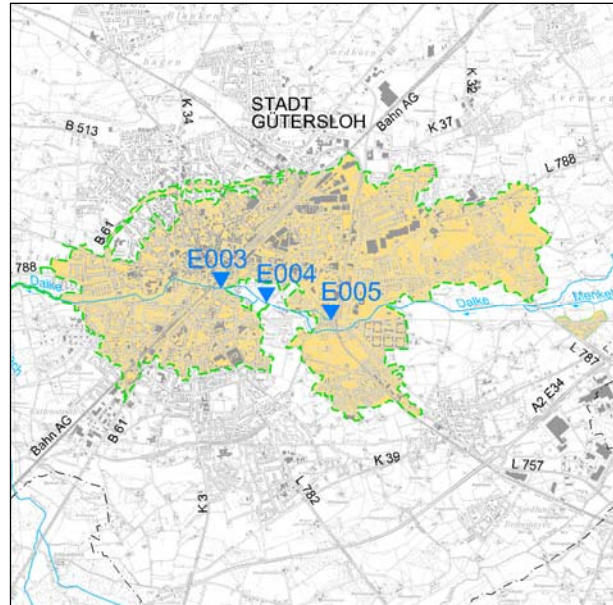
BWK-M 3-Untersuchung Dalke, Gütersloh

Projekt: Untersuchung der Einleitungsstellen
3, 4 und 5 in die Dalke
gemäß BWK-M 3

Auftraggeber: Stadt Gütersloh

Zeitraum: 2003

Ansprechpartner: Herr Lichtenberg
Tel. 05241 82-2419



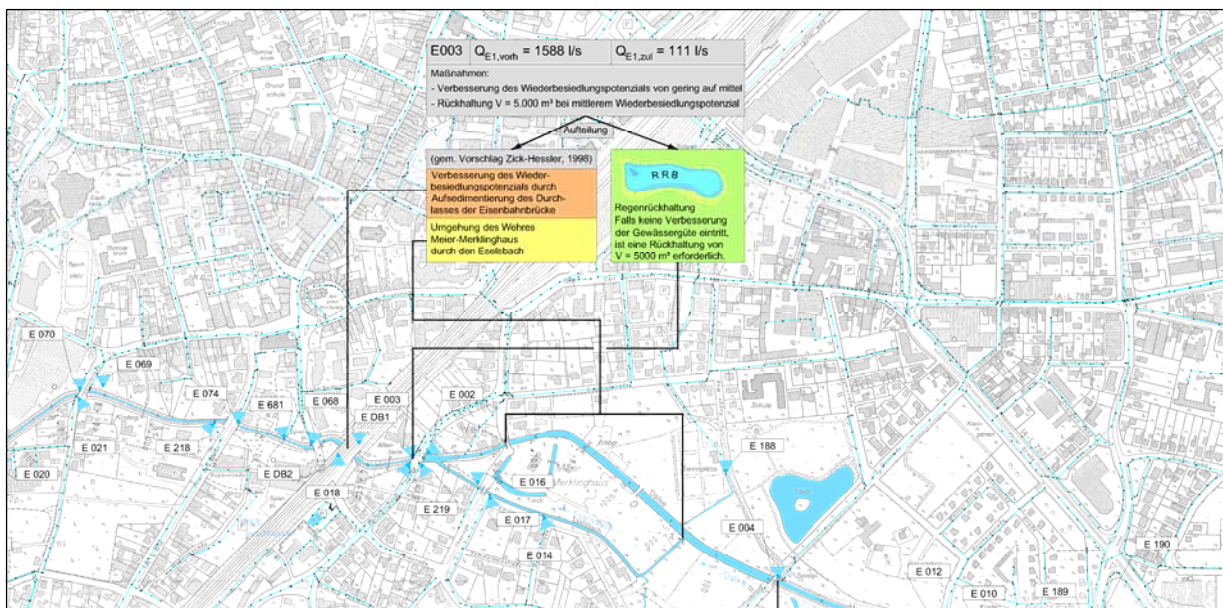
Zusammenhängendes Siedlungsgebiet

Die Dalke durchquert das Stadtgebiet Gütersloh von Ost nach West. In ihr leiten rd. 65 Niederschlagswassereinleitungen ein, die in dieser Untersuchung mit berücksichtigt werden mussten.

Die Untersuchung ergab, dass bei einem geringen Wiederbesiedlungspotenzial der Dalke das zu errichtende Rückhaltevolumen an der Einleitungsstelle 3 rd. 6.300 m³ beträgt. Durch Verbesserung der Gewässerstrukturgüte und damit des Wiederbesiedlungspotenzials verkleinert sich das Volumen auf 3.200 m³. Hier ergibt sich eine Volumensparnis von über 50 %.

Vorrangig wurde daher die Umsetzung des naturnahen Entwicklungskonzeptes der Dalke empfohlen, um auch eine Verbesserung der Gewässer- und Strukturgüte zu erreichen. Begleitend soll die langfristige Untersuchung der Gewässergüte erfolgen.

Zeigen die Maßnahmen bei der Verbesserung der Gewässergüte keinen Erfolg, ist die Schaffung von insgesamt 12.700 m³ Rückhaltung für die drei untersuchten Einleitungsstellen zu schaffen.



Maßnahmenplanung an der Einleitungsstelle