

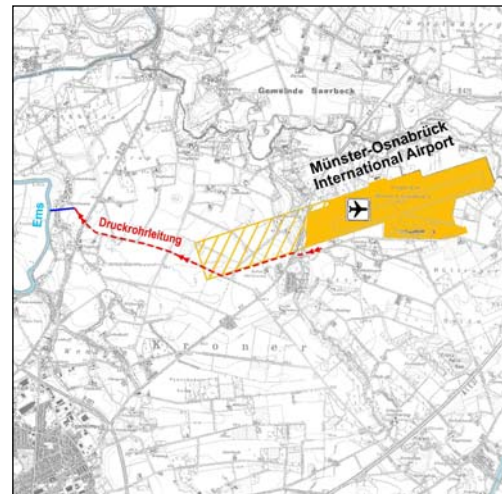
■ Regenwasserdruckrohr- leitung zur Ems

Projekt:	Planung einer Entwässerungs- druckrohrleitung zur Ems
Auftraggeber:	Münster Osnabrück International Airport (FMO)
Zeitraum:	2001
Baukosten:	rd. 1,5 Mio. €
Ansprechpartner:	Herr Buß Tel. 02571 94-2400

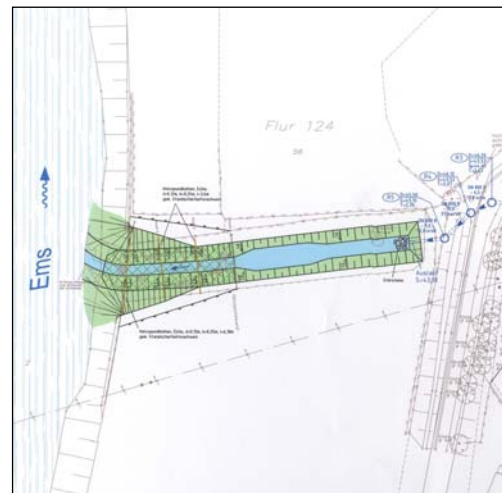
Über die errichtete Druckrohrleitung wird der überwiegende Teil des Flughafengeländes regenwasserseitig entwässert. Die Notwendigkeit dieser Ableitung zur Ems ist eine Forderung der Genehmigungsbehörden, die eine Einleitung in den bisherigen Vorfluter, den Eltingmühlenbach, aufgrund des Gewässerschutzes und der Entwicklungsziele des FFH-Gebietes Eltingmühlenbach nicht mehr erlauben.

Die Druckrohrleitung DN 600 hat eine Länge von rd. 3,7 km. Nachgeschaltet ist eine Beruhigungsstrecke DN 1000 mit einer Länge von 190 m. Der Auslaufbereich in die Ems liegt im FFH-Schutzgebiet der Ems und musste vollständig offen und naturnah gestaltet werden. Erreicht wurde dies durch eine Steilstrecke und vorbegrünten Vegetationsmatten sowie einer kaskadenförmigen Ablaufsituation im unmittelbaren Einlaufbereich zur Ems. Zwischen dem Auslaufbereich und der Beruhigungsstrecke ist ein Leichtflüssigkeitsabscheider NG 300 als vollständig geschlossenes Bauwerk integriert.

Zur Reinigung der Druckrohrleitung ist diese mit Molchschleusen ausgestattet.



Übersichtskarte Druckrohrleitung



Lageplanausschnitt Auslauf in die Ems



Auslauf in die Ems