

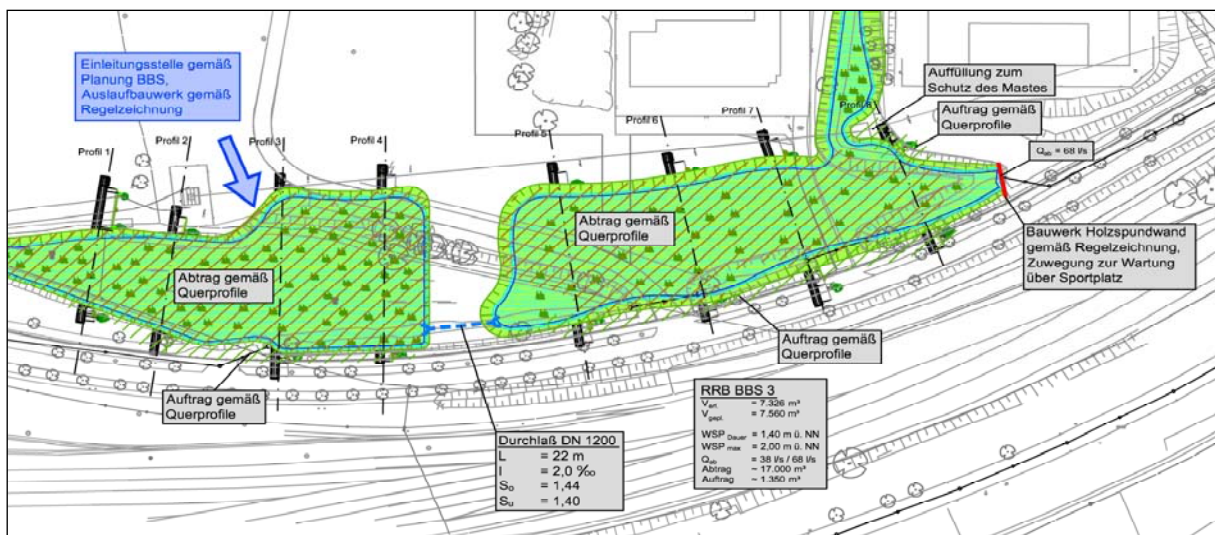
Oberflächenentwässerung der Berufsbildenden Schulen 3 – BBS3

Projekt: Oberflächenentwässerung der Berufsbildenden Schulen 3 – BBS3

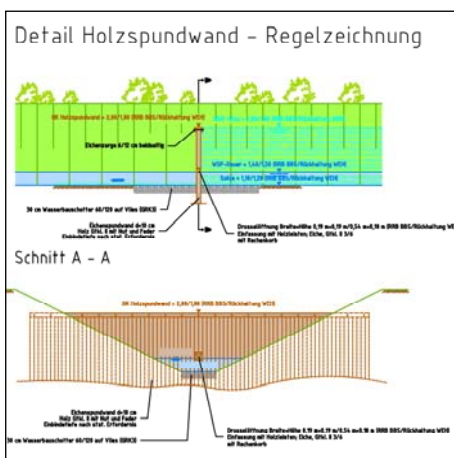
Auftraggeber: Stadt Oldenburg

Zeitraum: 2011 - 2012

Ansprechpartner: Herr Helpertz
Tel. 0441 235 2479



Lageplan Regenrückhaltung



Regelzeichnung Holzspundwand

Unter Berücksichtigung des Konzeptes zur Erweiterung der Weser-Ems-Hallen und weiterer Maßnahmen an der Maastrichter Straße wurde ein Konzept zum Regenwassermanagement aufgestellt. Dieses Konzept sieht den Bau eines Regenrückhaltebeckens vor.

Das Regenrückhaltebecken für die Oberflächenentwässerung des Gebietes der Berufsbildenden Schule sowie für die angrenzenden Flächen wird in einem bestehenden Retentionsbereich durch Ergänzungen in der Fläche hergestellt.

Die Rückhaltung erfolgt über eine Holzspundwand mit einer Drosselöffnung auf Höhe des Dauerwasserstandes. Das erforderliche Rückhaltevolumen ergibt sich gemäß DVWK-A 117 zu rund 7300 m³. Die Massenermittlung für den erforderlichen Aushub in der vorhandenen Retentionsfläche erfolgte über die Auswertung eines digitalen Geländemodells und eine anschließende Überlagerung mit den Planungsprofilen.